

Takachiho High School
高千穂高校

日本初！
令和9年度始動！

農業の学び × 商業の学び

地域ビジネス創造科

地域のすべてが教科書！
学校の外に出て体験的・実践的に学ぶ

アグリビジネスコース

- ・ 世界農業遺産（GIAHS）指定のこの地域で活躍する専門家から直接体験しながら学び、農業を通して地域に活力を与える力を身に付ける！

情報観光デザインコース

- ・ 全国屈指の観光地“高千穂”の地域資源を生かし、地域の魅力発見・活用・情報発信の力を身に付ける！



高千穂高校「地域ビジネス創造科」で描く！3年間の未来成長物語(ステップ)

地域まるごとデザイン! 主役は君だ



未来を創る「3つの力」を習得

- 企画を生み出す「デザイン力」
- 仲間と動く「コラボ力」
- 未来を見通す「ビジョン力」



高千穂のすべてが「教科書」になる
世界農業遺産の現場や地場産業の最前線など、
リアルな社会が学びの場



[1年次] ステージ: うずめ 地域を知る

西臼杵の産業や風土を学び、ビジネスの基礎や
地域への関心を高める体験学習からスタート

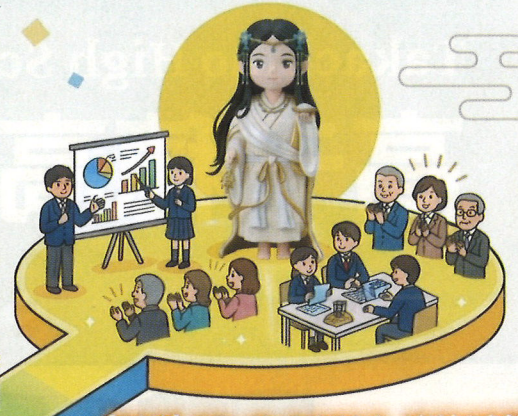
地域の方への
聞き取り、食のいのちの
つながり学習



[2年次] ステージ: たちからお 専門を深める

アグリキャンプや観光ビジネス、マーケティングなど、
地域を舞台にした実践的なプロジェクトに挑戦

農域キャンプ、
観光マーケティング
実習など



[3年次] ステージ: あまてらす ビジネスを創造!

3年間の集大成として、自ら選んだ専門テーマで
「課題研究」に取り組み、ビジネスプランを提案

Q&A

Q1. 新学科「地域ビジネス創造科」は、これまでの学科と何が違うのですか？

A1. 現在の「生産流通科（農業）」と「情報ソリューション科（商業）」を統合し、枠を越えて学ぶ新しい専門学科です。高千穂の豊かな地域資源（世界農業遺産や観光など）を教材として、地域を元気にする新しいビジネスを生み出す力を養います

Q2. 農業と商業、両方を学べるのですか？

A2. はい。1年次は「共通カリキュラム」となっており、全員が農業と商業の基礎的な専門科目を両方体験的に学びます。その後、2年次3年次からはコースごとに専門的な学びを深めます。

Q3. コースはいつ決めるのですか？

A3. 高校入試の出願時に「アグリビジネスコース」か「情報観光デザインコース」のどちらかに決めて受験します。

Q4. 授業は校内ばかりではなく、地域に出る機会も多いのでしょうか？

A4. はい。「高千穂のすべてが教科書になる」という考えのもと、農場や地域の企業・団体等、校外で学ぶ機会が豊富に用意されています。リアルな社会をフィールドにした体験学習や調査研究を行います。

Q5. 卒業後はどのような進路や業界へ進むことになりますか？また、地域の就職に限られますか？

A5. 地域での就職に限定されません。農業（生産）と商業（ビジネス）の学びを統合した新学科の強みを活かし、一次産業から観光、情報、マーケティング、流通まで、幅広い業界への進路が考えられます。地域愛を育むことは大切にしていますが、「どこにいても、ここで学んだという誇りをもって活躍して欲しい」というのが学校の願いです。幅広い視野を武器に、県内外の大学進学や専門学校、多様な業種への就職など、多彩な進路実現を目指します。